

COURONNEMENT POUR REGARD DE BRANCHEMENT CIRCULAIRE ET HYDRAULIQUE PVC

Utilisation

Fermeture des boîtes de branchement en PVC.

Ce couronnement se pose sur les boîtes de branchement en PVC :

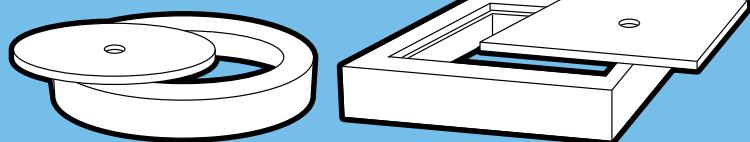
- De diamètre 400 extérieur pour contrôle visuel et entretien.
- De diamètre 315 extérieur pour contrôle visuel.

Il prend appui sur le remblai compacté autour du tube.

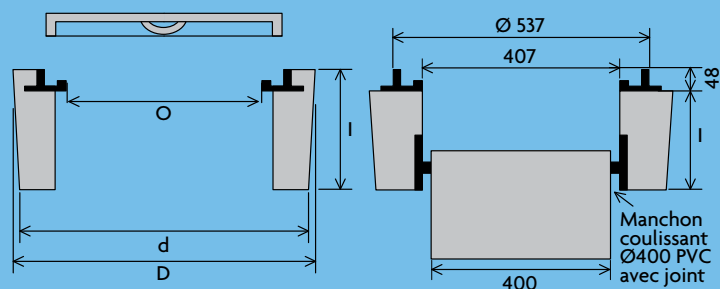
Utilisation en application du fascicule 70.

Rond CR

Carré CC



Branchement avec fonte hydraulique incorporée B125



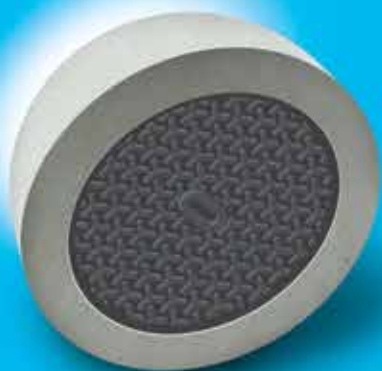
Manutention et pose



A la main

Particularités

- Couronnement avec regard fonte hydraulique incorporé.
- Avec le tuyau PVC à la bonne hauteur, la mise à niveau est facilitée.
- Couronnement rond pour les eaux pluviales.
- Couronnement carré pour les eaux usées.
- Couronnement flottant.



Contrôle et branchement du riverain

COURONNEMENT POUR LE REGARD DE BRANCHEMENT

Références	H	D	d	o	Classe	Poids
CC315	150	545	320	330	B 125	72 kg
CC315	200	545	320	330	B 125	96 kg
CR315	150	535	320	340	B 125	47 kg
CR315	200	535	320	340	B 125	63 kg
CC400	150	545	420	330	B 125	67 kg
CR400	150	535	402	340	B 125	40 kg